



Město Bochoř

254.3.2

č.j: MUBO/1204/2024

Rada města Bochoř na svém zasedání dne 22.4.2024 schválila

vyhlášení záměru prodeje pozemků v k.ú. Bochoř:

Město Bochoř zveřejňuje svůj záměr prodat poz.p.č. **390** o výměře 362 m², poz.p.č. **679/18** o výměře 279 m², poz.p.č. **693/13** o výměře 33 m², poz.p.č. **808/3** o výměře 458 m², poz.p.č. **808/5** o výměře 959 m², poz.p.č. **1032/17** o výměře 58 m², poz.p.č. **1032/18** o výměře 29 m², poz.p.č. **1032/20** o výměře 76 m², poz.p.č. **1032/21** o výměře 392 m², poz.p.č. **1032/22** o výměře 51 m², poz.p.č. **1032/29** o výměře 342 m², poz.p.č. **1032/31** o výměře 111 m², poz.p.č. **1088/4** o výměře 93 m², poz.p.č. **1088/7** o výměře 303 m², poz.p.č. **1088/9** o výměře 33 m², poz.p.č. **1088/10** o výměře 106 m², poz.p.č. **1088/15** o výměře 191 m², poz.p.č. **1088/16** o výměře 232 m², poz.p.č. **1326/3** o výměře 610 m², poz.p.č. **1327/3** o výměře 219 m², poz.p.č. **1332/6** o výměře 1986 m², poz.p.č. **1520/4** o výměře 2857 m², poz.p.č. **4404/4** o výměře 22 m², poz.p.č. **4490/18** o výměře 17686 m², poz.p.č. **4490/19** o výměře 392 m², poz.p.č. **4516/14** o výměře 344 m², poz.p.č. **4516/17** o výměře 13728 m², poz.p.č. **4516/18** o výměře 291 m², poz.p.č. **4517** o výměře 90 m², poz.p.č. **4581/3** o výměře 29 m², poz.p.č. **4668/13** o výměře 361 m², poz.p.č. **4831/2** o výměře 119 m² a poz.p.č. **4842** o výměře 12 m² všechny v k.ú. **Bochoř, a to společnosti Ředitelství silnic a dálnic s.p.**, se sídlem Na Pankráci 546/56, 140 00 Praha 4, IČ: 65993390 za cenu **10.059.273,- Kč**. Tyto pozemky budou zastavěny veřejně prospěšnou stavbou dopravní infrastruktury „**D6 Žalmanov – Knínice**“.

Přípomínky k tomuto prodeji doručte

nejpozději **do 9. 5. 2024 do 12:00 hodin**

na adresu Městského úřadu Bochoř, náměstí Míru 1, PSČ 364 71, v zapečetěné obálce s označením:

„Pozemky v k.ú. Bochoř - neotvírat“

Bližší informace: MěÚ Bochoř, č.dv. 112, p. Chalupná, tel.: 353 670 126

náměstí Míru 1, 364 71 Bochoř

Hodiny pro styk s veřejností:

Po, St a Pá 8–12 hodin, Po, St 13–17 hodin

e-mail: podatelna@mesto-bochov.cz

ID datové schránky: hhxbfgd

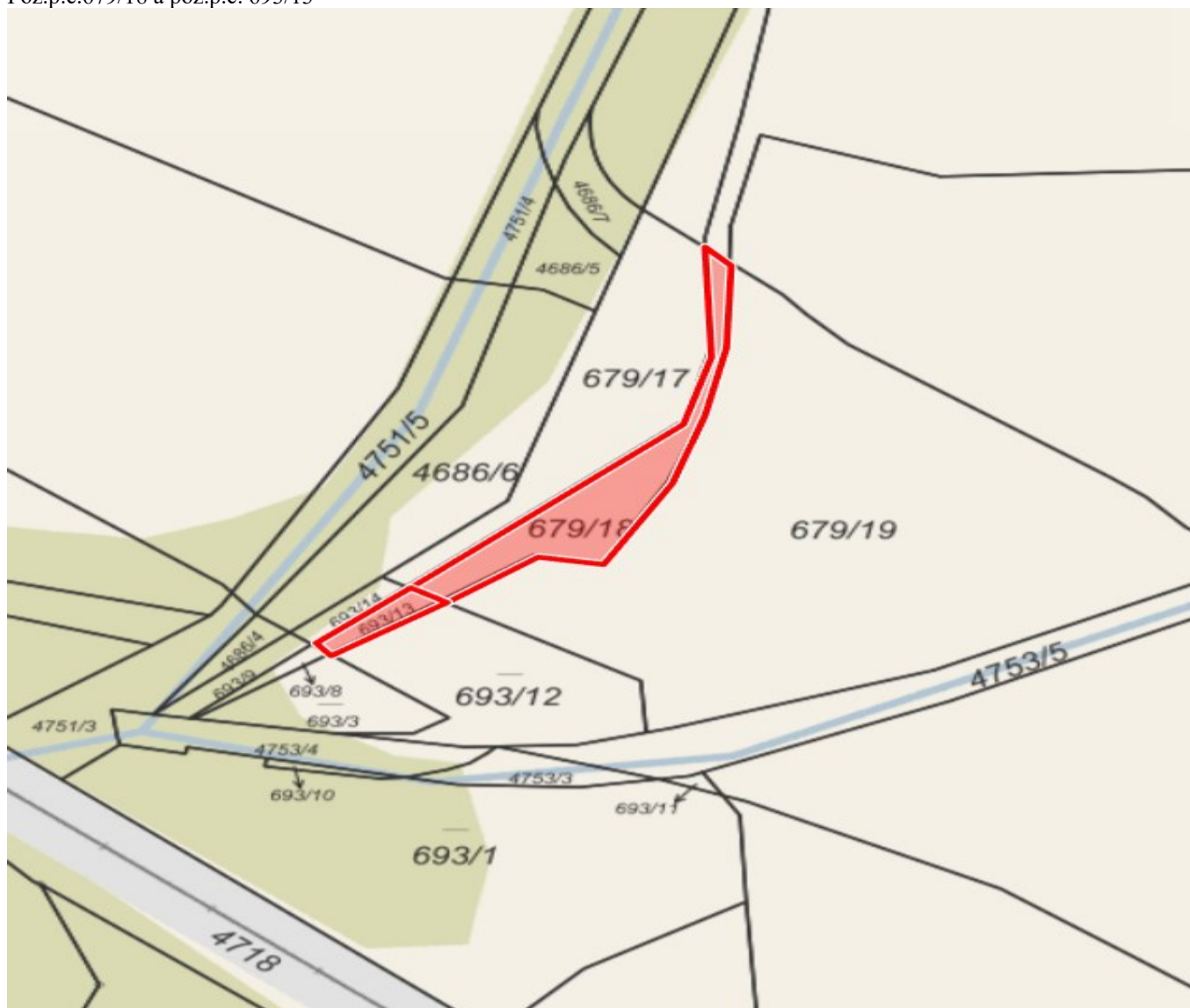
tel.: 353 67 01 21

č.ú. 2221341 / 0100 KB K.Vary

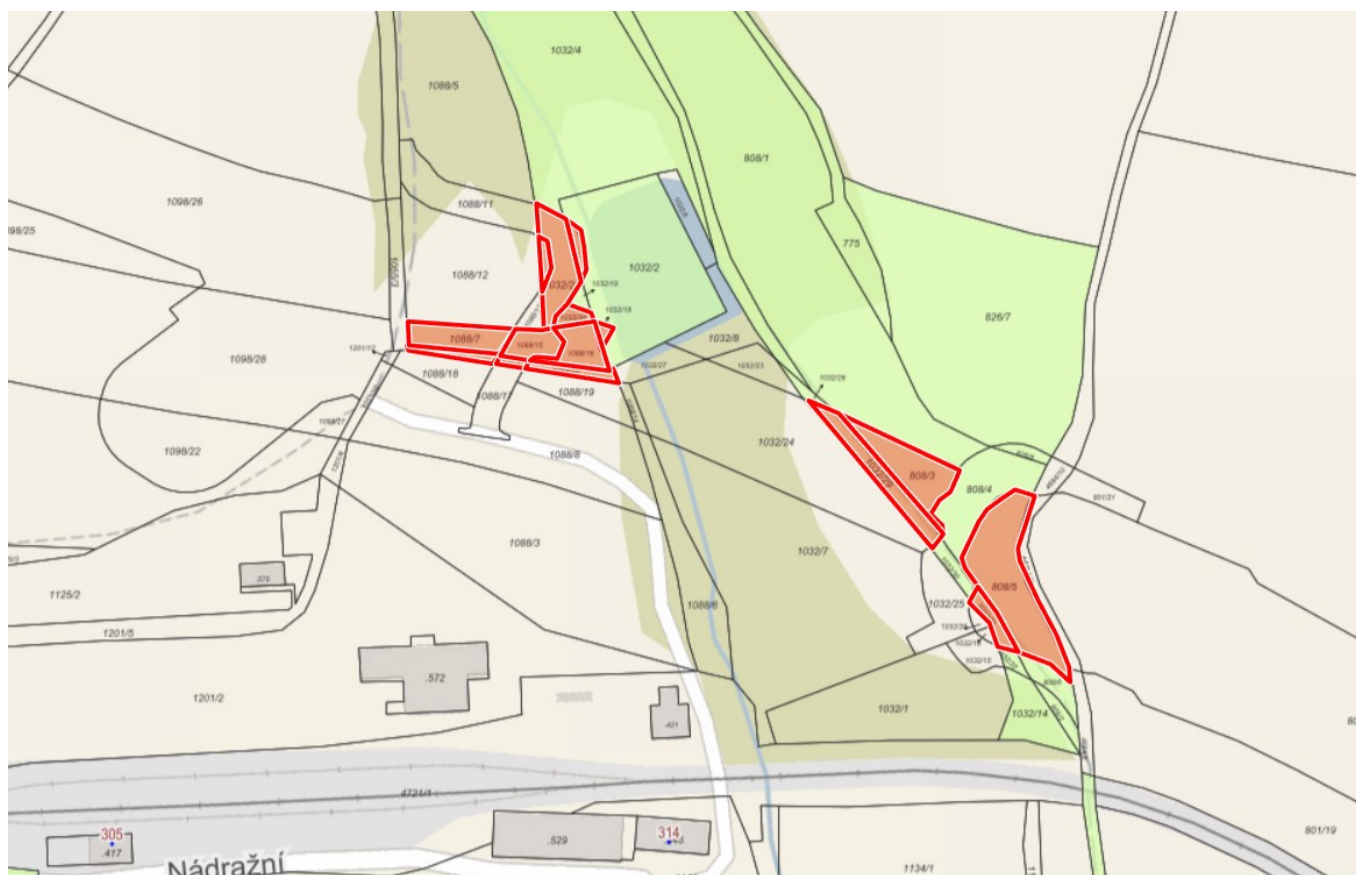
IČ: 00254444

DIČ: CZ00254444

Situační plán:
Poz.p.č.679/18 a poz.p.č. 693/13



Poz.p.č. 808/3, poz.p.č. 808/5, poz.p.č. 1032/17, poz.p.č. 1032/18, poz.p.č. 1032/20, poz.p.č. 1032/21, poz.p.č. 1032/22, poz.p.č. 1032/29, poz.p.č. 1032/31, poz.p.č. 1088/4, poz.p.č. 1088/7, poz.p.č. 1088/9, poz.p.č. 1088/10, poz.p.č. 1088/15, poz.p.č. 1088/16



Poz.p.č. 390



Náměstí Míru 1, 36471 Bochov

Hodiny pro styk s veřejností:

Po, St a Pá 8–12 hodin, Po, St 13–17 hodin

e-mail: podatelna@mesto-bochov.cz

tel.: 353 67 01 21, fax: 353 67 01 27

č.ú. 2221-341 / 0100 KB K.Vary

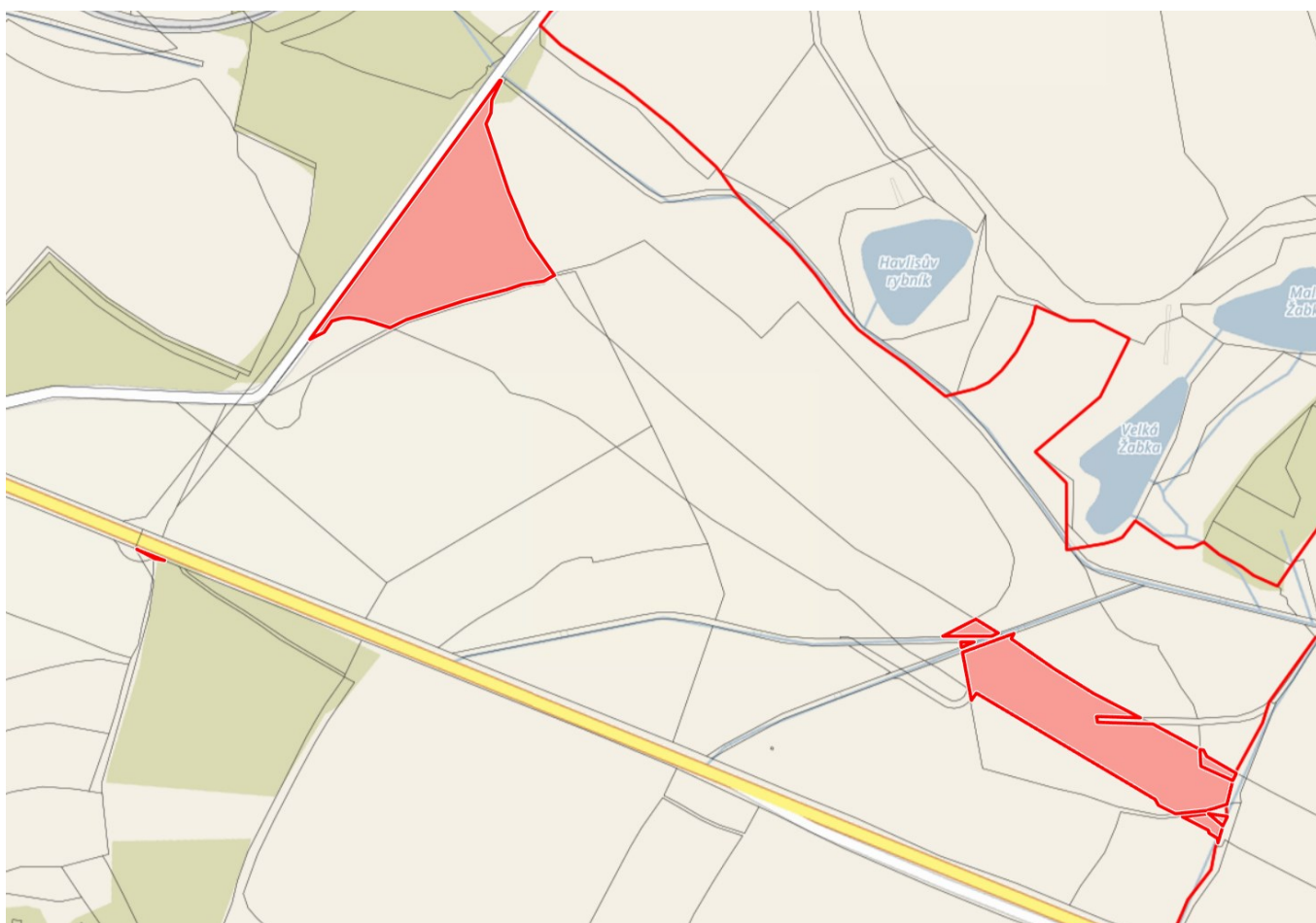
IČ: 00254444

DIČ: CZ00254444

Poz.p.č. 1326/3, poz.p.č 1327/3, poz.p.č 1332/6, poz.p.č 1520/4



Poz.p.č. 4404/4, poz.p.č 4490/18, poz.p.č 4490/19, poz.p.č 4516/14, poz.p.č 4516/17, poz.p.č 4516/18, poz.p.č 4517, poz.p.č 4581/3



Poz.p.č. 4668/13, poz.p.č 4831/2 a poz.p.č 4842



Náměstí Míru 1, 36471 Bochov

Hodiny pro styk s veřejností:

Po, St a Pá 8–12 hodin, Po, St 13–17 hodin

e-mail: podatelna@mesto-bochov.cz

tel.: 353 67 01 21, fax: 353 67 01 27

č.ú. 2221-341 / 0100 KB K.Vary

IČ: 00254444

DIČ: CZ00254444

Vyvěšeno: 24.4.2024

Sejmuto: