

dne **6. 5. 2024** od **7:30** do **11:30** hodin

Plánovaná odstávka zahrnuje tyto lokality:**Bochov (okres Karlovy Vary)**část obce **Hlineč**

č. p. 4

č. ev. 1, 3, 4, 7

část obce **Jesínky**

č. p. 10

č. ev. 1, 2, 3, 5, 6, 8

kat. území **Jesínky** (kód **606804**): parcelní č. 14, 653/1část obce **Kozlov**

č. p. 9, 11, 13, 22, 25, 29, 36, 41, 44, 45, 47, 51, 57, 58, 66, 99, 102, 103, 104, 105, 110, 114, 115, 117, 118

č. ev. 2, 3, 5

kat. území **Kozlov** (kód **671622**): parcelní č. 12/1, 158, 320/8, 903/1, 970část obce **Polom**

č. p. 1, 3, 7, 8, 17, 19, 23

č. ev. 1, 2

část obce **Sovolusky**

č. p. 4, 10, 11, 18, 22, 26, 27, 28, 29

č. ev. 1, 2

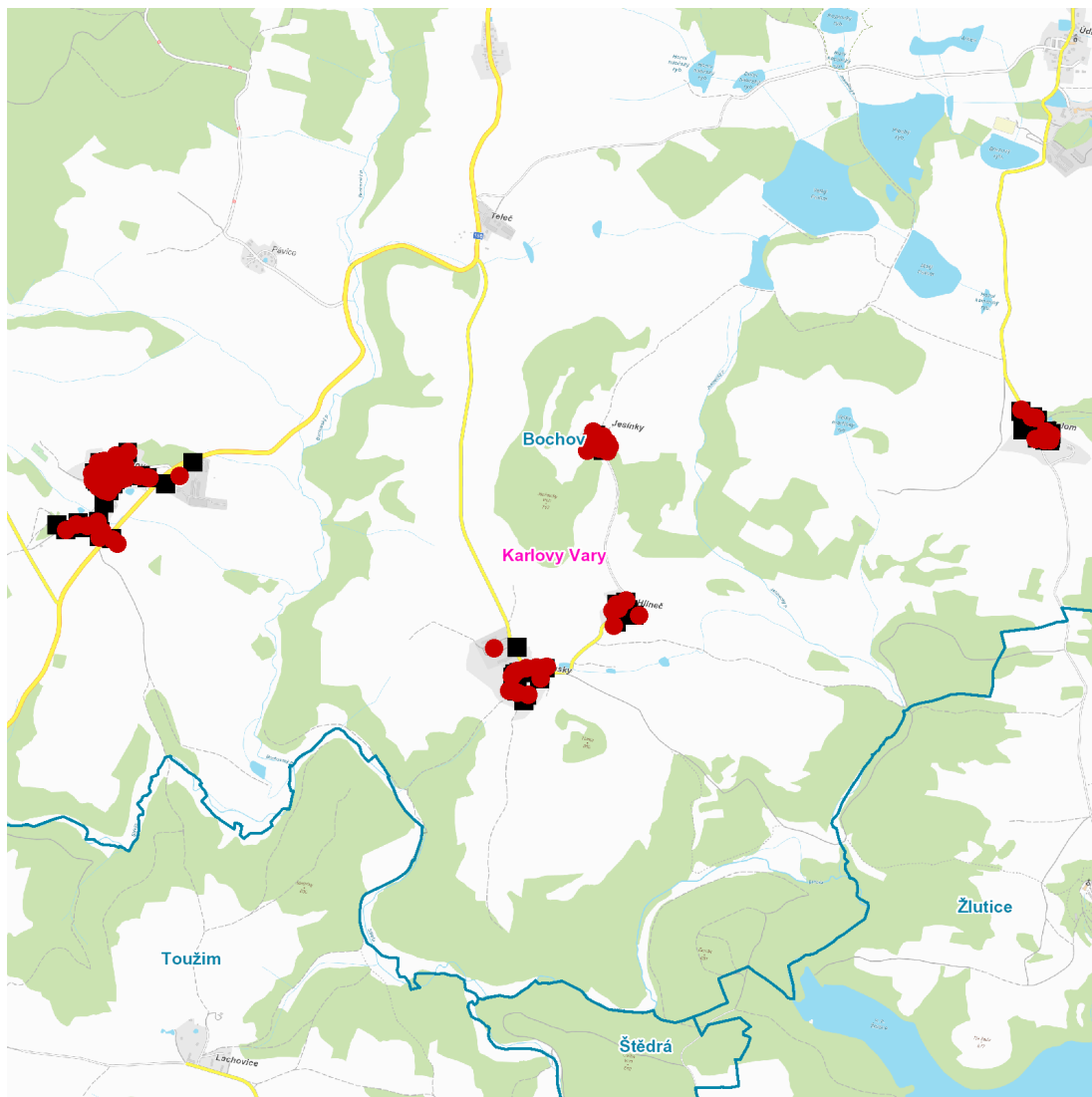
kat. území **Sovolusky u Bochova** (kód **606774**): parcelní č. 5, 6, 36

UPOZORNĚNÍ

Dotčené zařízení distribuční soustavy je nutné i v době odstávky považovat za zařízení pod napětím, a proto vás žádáme o dodržení všech zásad bezpečnosti a provedení opatření potřebných k zamezení případných škod na zdraví a majetku. | Provozovatelé výroben elektřiny jsou povinni zajistit přerušení dodávky elektřiny z výroby do vypnutého úseku distribuční soustavy.

NEJDE VÁM ELEKTŘINA...

TIP: Registrujte se zdarma na www.cezdistribuce.cz/sluzba a informace o odstávkách elektřiny budete dostávat e-mailem nebo SMS. U poruch zasíláme SMS s předpokládanou dobou obnovení dodávek. | Aktuální stav dodávek elektřiny na konkrétní adrese zjistíte snadno, rychle a bez registrace na portále **Bez Šťávy** (www.bezstavy.cz).

dne 6. 5. 2024 od 7:30 do 11:30 hodin**Orientační mapový podklad odstávkou dotčených lokalit****VYSVĚTLIVKY**

- – adresy dotčené odstávkou elektřiny
- – místa připojení k elektrické síti dotčená odstávkou

INFORMACE ZASLÁNA

IDDS: hhxbfgd (Město Bochovy)