

# Smlouva o pronájmu tělovýchovného areálu ZŠ Bochov

ZŠBo/10/2019

MĚSTSKÝ URAD BOCHOV		ZAL
Došlo:	- 9 - 01 - 2019	
45	119/2019	56.11/5

Pronajímatel:

Adresa:

Nájemce:

Město Bochov  
náměstí Míru 1  
364 71 Bochov

Zastoupený:  
Adresa/telefon

Pověření vedoucí:

## Čl.1

ZŠ pronajímá nájemci svůj tělovýchovný areál pro účely rekreační tělesné výchovy a pro tréninkovou činnost – **mladí hasiči**

## Čl.2

Tělovýchovným areálem se rozumí: tělocvična míčových her (velká), tělocvična gymnastická(malá), šatny, sprchy, WC, přístupová chodba

**Areál se pronajímá jako celek.**

## Čl.3

Tato smlouva se uzavírá na dobu určitou od ...**2. 1. 2019** do...**28.6.2019**

Ze strany pronajímatele může být **kdykoliv vypovězena s okamžitou účinností**, pokud nájemce poruší **opakovaně po předchozím písemném upozornění** pronajímatele smluvní ustanovení.

## Čl.4

Nájemce přiloží ke smlouvě **seznam osob pověřených vedením cvičení a odpovědných za řádné převzetí a předání** tělovýchovného areálu a zapůjčených tělovýchovných zařízení. Převzetí a předání proběhne prostřednictvím správce určeného pronajímatelem. Odpovědní vedoucí zodpovídají za cvičence a za dodržování smluvních podmínek v čl.8 této smlouvy. **Bez přítomnosti alespoň jednoho z pověřených vedoucích nebudou cvičenci do budovy vpuštěni.**

## Čl.5

Nájemce bude areál užívat **v těchto dnech a hodinách:**

Pátek 16.00 – 18.00 hodin

.....

## Čl.6

Pronajímatel si účtuje za propůjčení areálu **200 Kč za každou započatou hodinu**. Částka zahrnuje provozní náklady (teplo, světlo, voda), odměnu správci a nájem – dle níže uvedené kalkulace. Platba bude provedena vždy na konci cvičební jednotky **hotově do rukou správce**, který vydá nájemci **příjmový doklad**. Částka může být změněna v návaznosti na vývoj cen energií.

**Kalkulace nákladů:** Energie zářivky (200 trubic x 35 W = 7000 W = 7 kW x 1 hod. = 7 kWh) 7 x 5,30 Kč = **37,- Kč**. Voda paušální poplatek **25 Kč** (předpokládaná spotřeba 500 litrů). Teplo (měsíční záloha 113 700,-Kč při výměře 9600 m<sup>2</sup> – 11,84 Kč/m<sup>2</sup>) výměra tělocvičny 450 m<sup>2</sup> – 450 x 11,84 = 5328,- Kč za měsíc. 5328 : 720 hodin = **7,40- Kč za hodinu**. Odměna školník – úklid – **51,-Kč/hod**. Celkem **120,40,-Kč /hod.** . S platností od 1.1.2013 se bude pronájem účtovat 200,-Kč za hodinu.

## Čl.7

Nájemce může používat **běžné nářadí a zařízení** (lavičky, žíněnky, ribstoly, gymnastické náčiní). Škola však **zásadně nezapůjčuje** dresy, rozlišovací tílka, míče, florbalové hole ani další sportovní potřeby **určené pro výuku žáků**. Donesené sportovní potřeby si nájemce musí po skončení cvičení odnést, není možné je skladovat v budově.

## Čl.8

**Nájemce je povinen dodržovat Vnitřní řád školy a Provozní řád tělovýchovného areálu.** Zejména je povinen dodržovat:

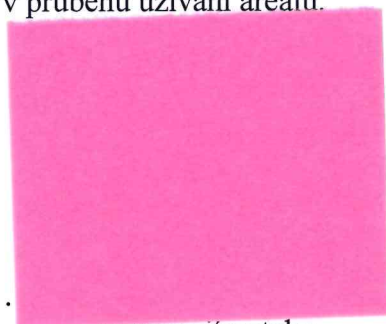
- a) **přísný zákaz kouření a požívání alkoholických nápojů v celé budově**
- b) **zákaz vstupu bez přezutí do tělovýchovného areálu**
- c) **zákaz používání kopaček a další obuvi poškozující podlahovou krytinu**
- d) **hromadný příchod a odchod cvičenců**
- e) **zákaz pohybu cvičenců mimo tělovýchovný areál**
- f) **zákaz vstupu do budovy a odchod z ní otevřenými okny**
- g) **pořádek** v celém areálu, zejména ve sprchách a na WC
- h) **úklid nářadí a náčiní na určená místa**
- i) **šetrné zacházení se školním majetkem**

## Čl.9

**Nájemce zodpovídá za veškeré škody** způsobené na školním majetku v průběhu cvičení, příchodu do areálu či odchodu z něj. Je povinen je **neprodleně nahlásit** správci a **nahradit je** v plném rozsahu buď uvedením do původního stavu nebo finanční náhradou.

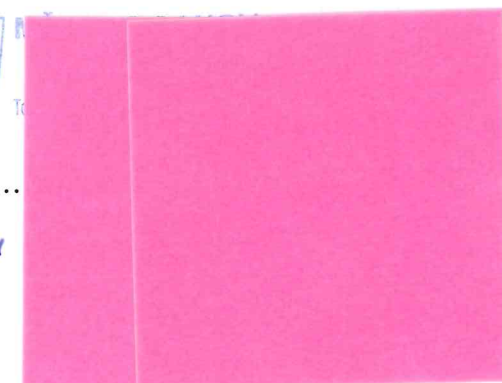
## Čl.10

**Nájemce zodpovídá za bezpečnost cvičenců po celou dobu pobytu v budově**, jakož i za zabezpečení osobních věcí cvičenců. Pronajímatel neodpovídá za škody vzniklé nájemci v průběhu užívání areálu.



Za pronajímatele:

V BOCHOVĚ DNE 15.1.2019



2.27

V Bochově dne: 3. 1. 201